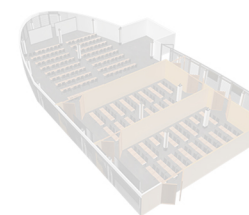
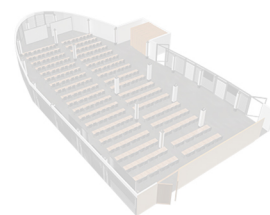
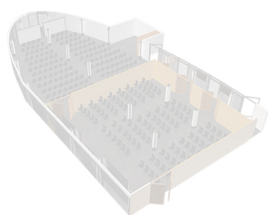
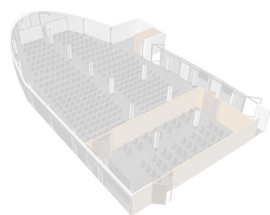
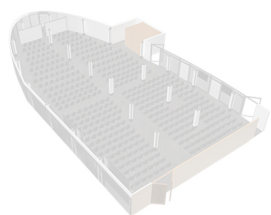


Konfiguracje Sali Panorama

SALE KONFERENCYJNE	POWIERZCHNIA	TYPY USTAWIENIA SALI*		
		TEATRALNE	SZKOLNE	PODKOWA
Panorama (I+II+III)	280 m ²	250	120	60
Panorama I	56 m ²	45	20	19
Panorama II	56 m ²	45	20	19
Panorama III	150 m ²	85	60	32

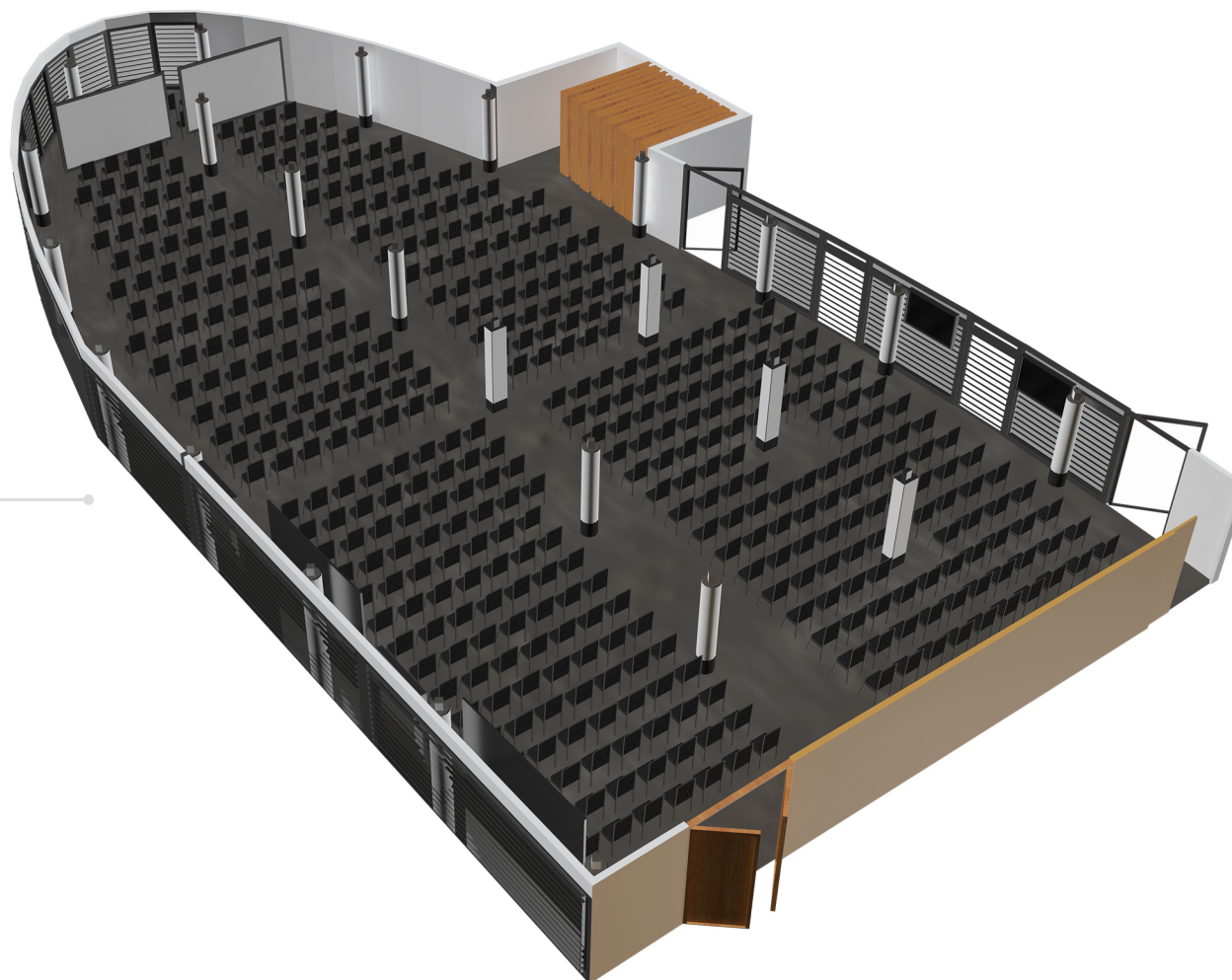
*Maksymalna ilość osób w danej konfiguracji sali.



Przykładowe typy ustawienia w Sali Panorama

Ustawienie teatralne na całej Sali Panorama

250 osób
ustawienie teatralne



Przykładowe typy ustawienia w Sali Panorama

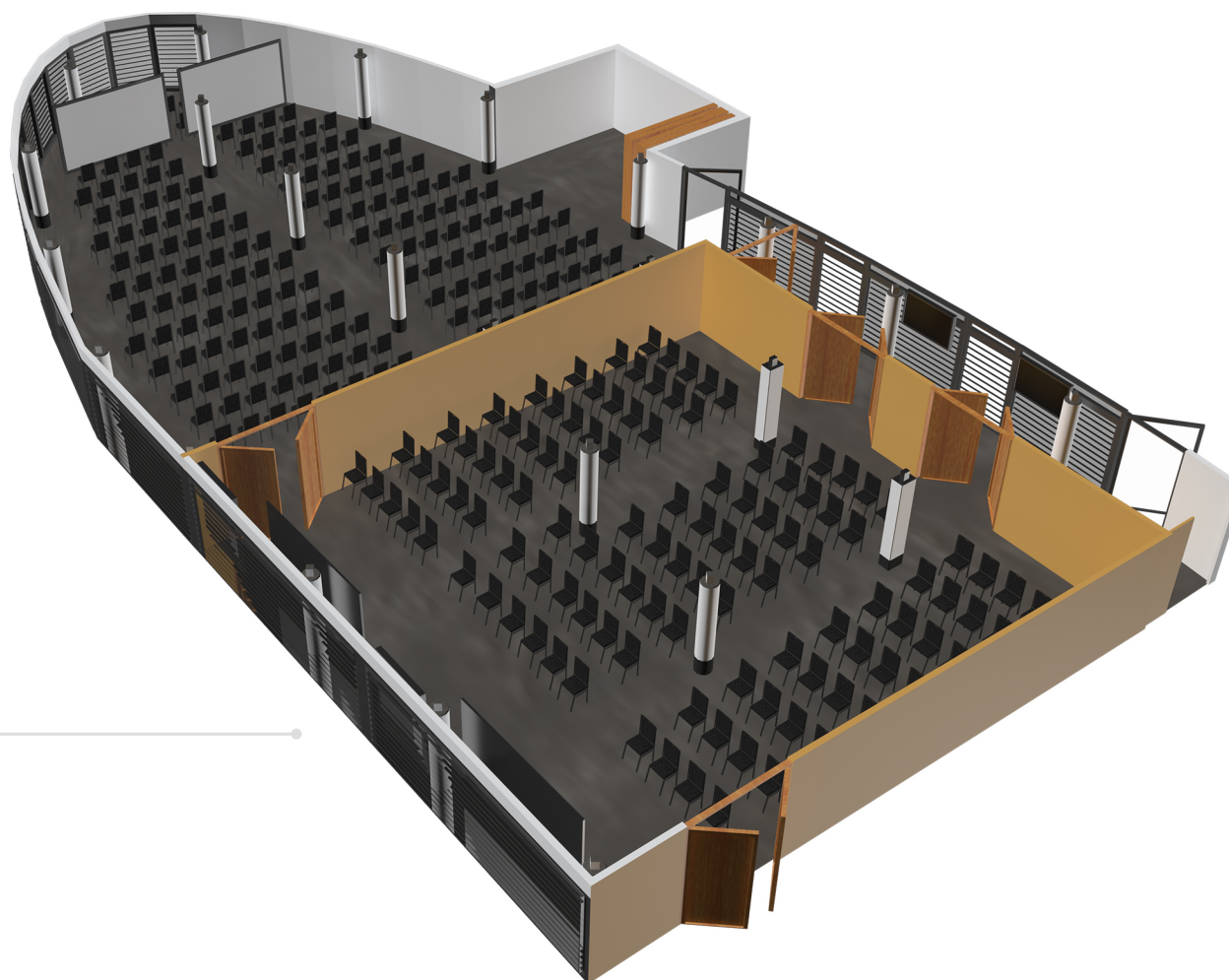
Ustawienie teatralne z podziałem na 2 sale

85 osób

ustawienie teatralne

90 osób

ustawienie teatralne

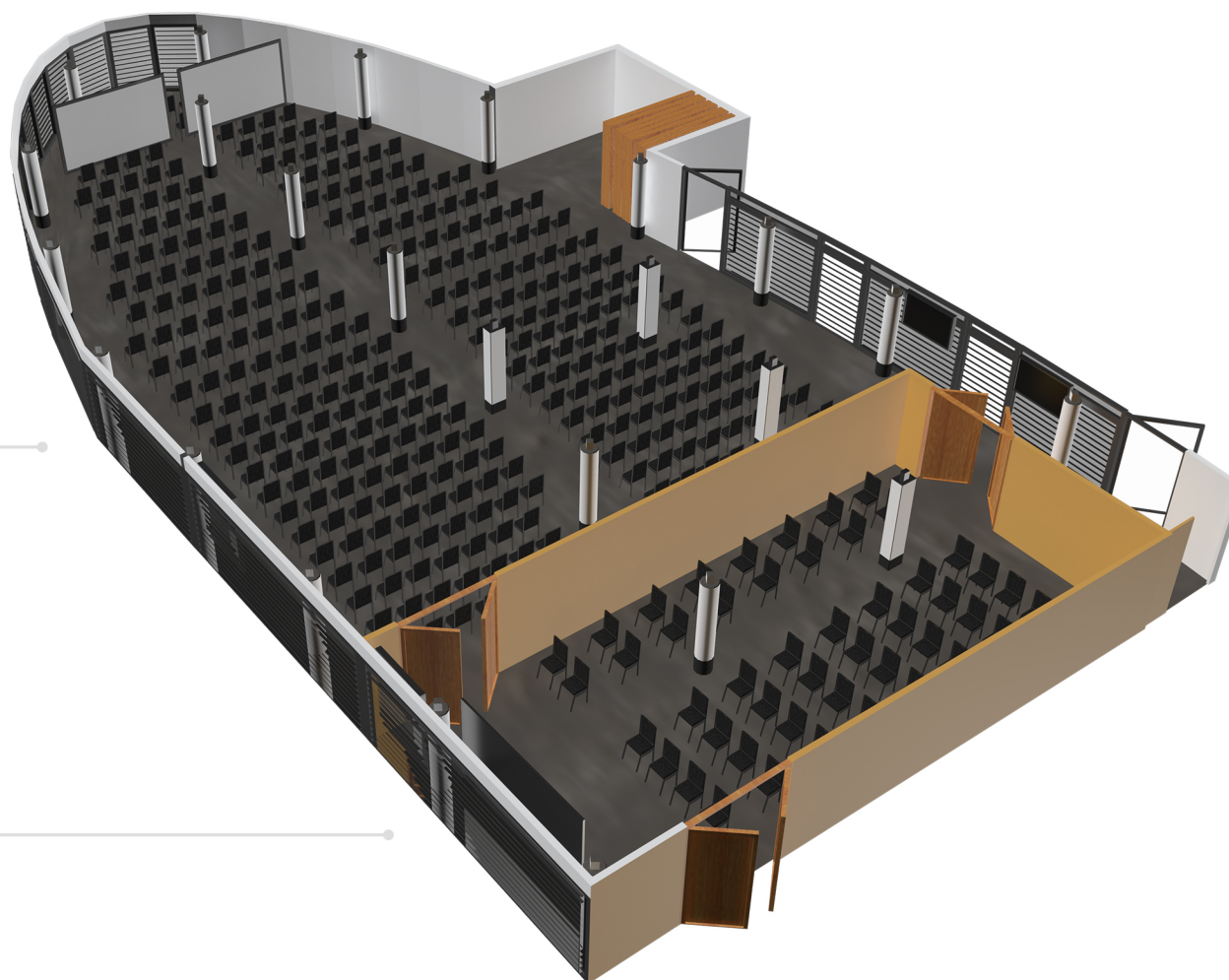


Przykładowe typy ustawienia w Sali Panorama

Ustawienie teatralne z podziałem na 2 sale

130 osób
ustawienie teatralne

45 osób
ustawienie teatralne



Przykładowe typy ustawienia w Sali Panorama

Ustawienie teatralne z podziałem na 3 sale

85 osób

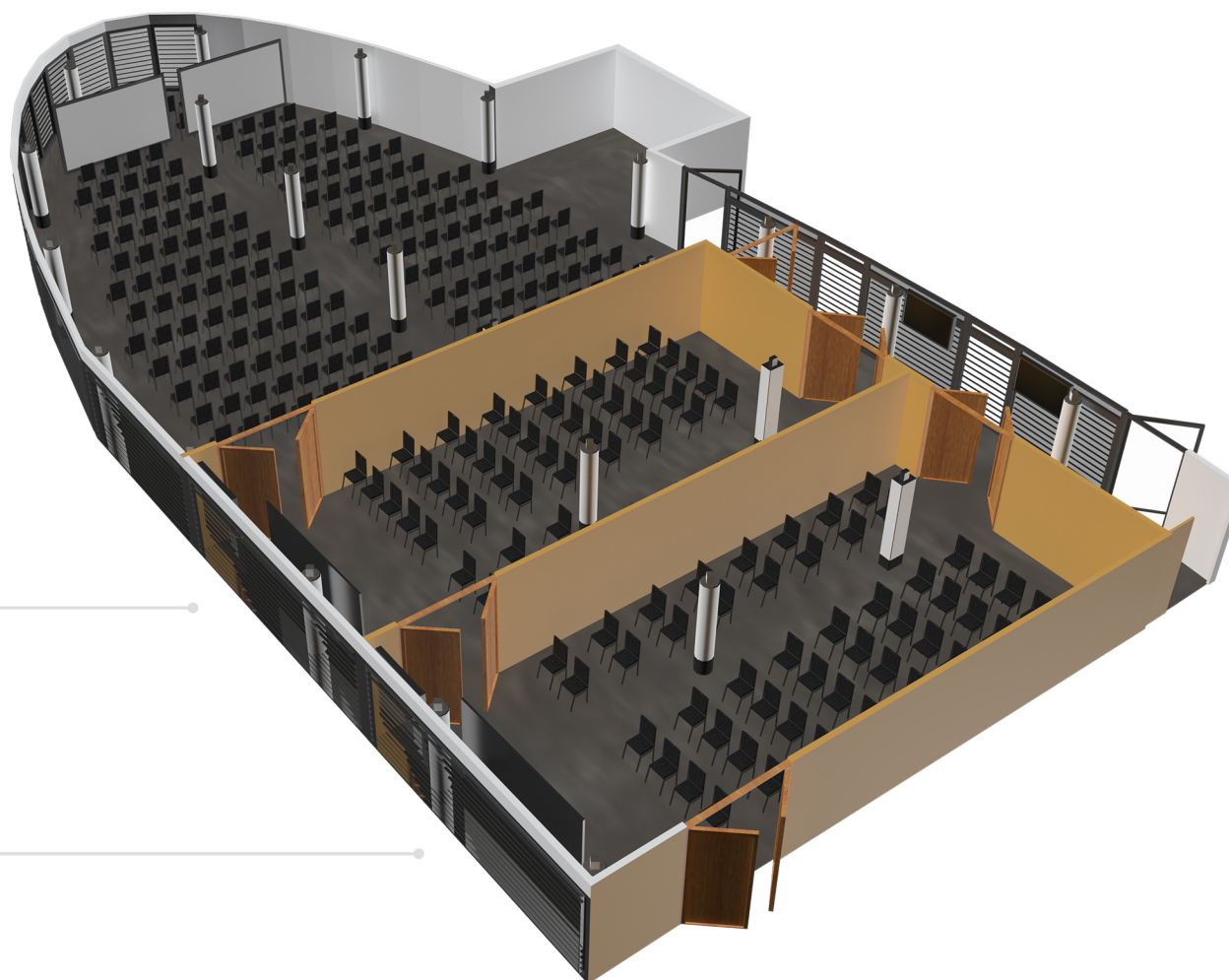
ustawienie teatralne

45 osób

ustawienie teatralne

45 osób

ustawienie teatralne



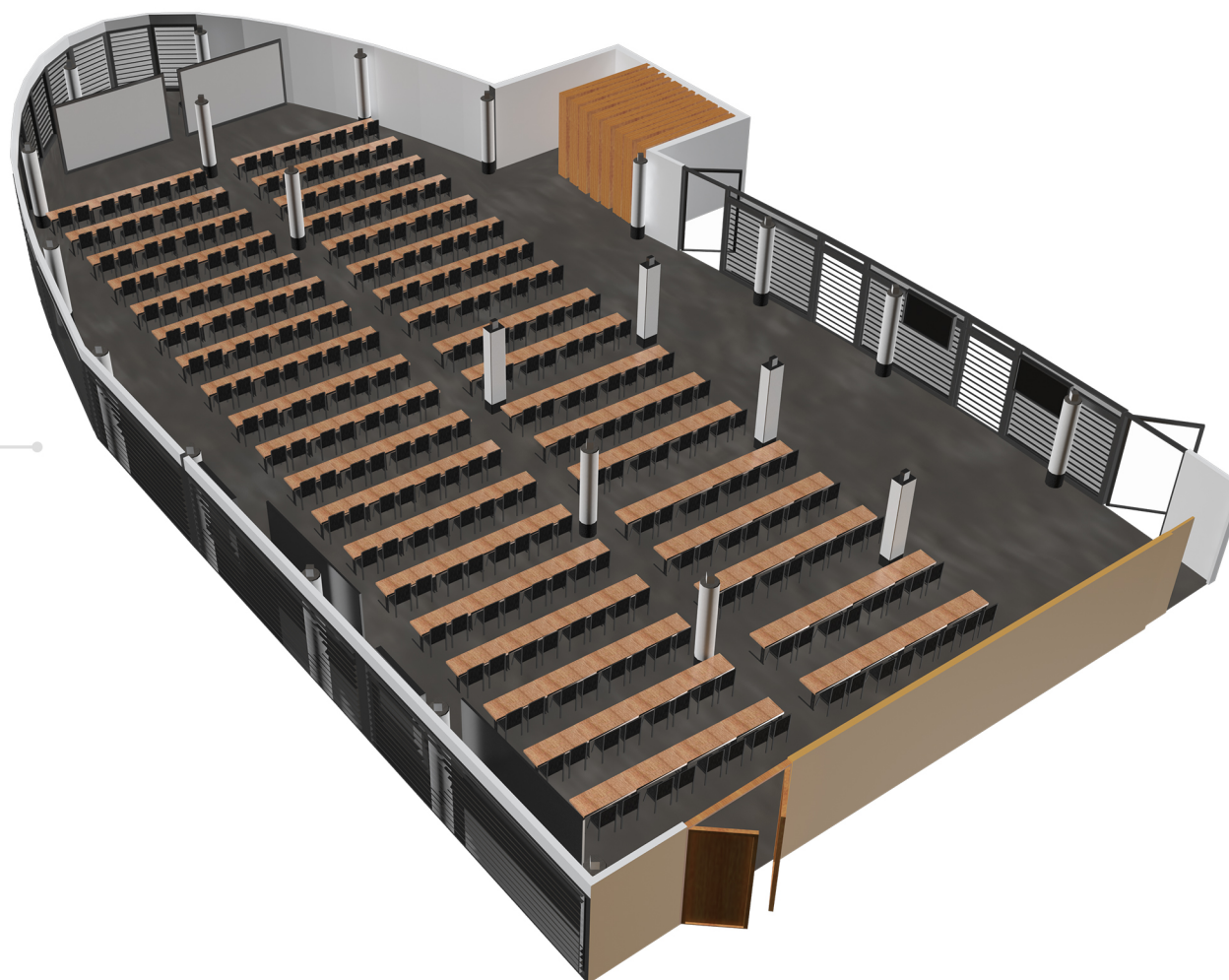
Przykładowe typy ustawienia w Sali Panorama

AQUARIUS

hotel spa & wellness

Ustawienie szkolne na całej Sali Panorama

120 osób
ustawienie szkolne



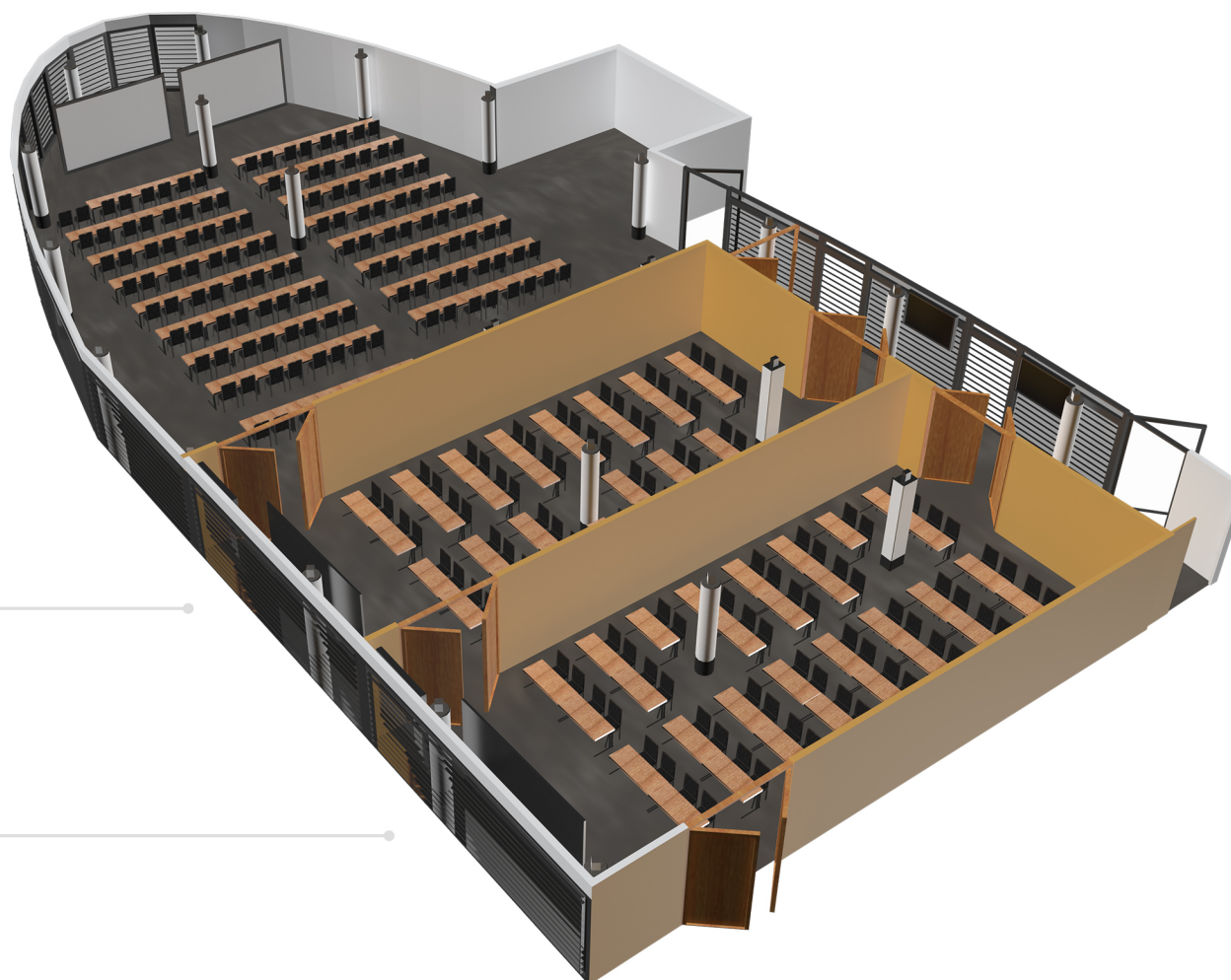
Przykładowe typy ustawienia w Sali Panorama

Ustawienie szkolne z podziałem na 3 sale

60 osób
ustawienie szkolne

20 osób
ustawienie szkolne

20 osób
ustawienie szkolne



Przykładowe typy ustawienia w Sali Panorama

Ustawienie szkolne i podkowa z podziałem na 2 sale

32 osoby

ustawienie podkowa

40 osób

ustawienie szkolne

